

家屋・ビルの屋上に太陽光パネルを設置されているオーナー様

太陽光パネル架台の

ひび割れ・漏水

でお困りではありませんか？

架台の
ひび割れ

建物内への
漏水

サビ



その問題 **バリュー工法®** で全て解決いたします！



コーキング部分から建物に水が入る



架台はそのまま改修できる！

建物への漏水をピタッと止める「バリュー工法®」とは？

「バリュー工法®」は、ミラクルプライマー®を使ったまったく新しい漏水・防蝕の工法です。ミラクルプライマー®は、**コンクリートの奥深くまで浸透し、漏水の原因となるヒビ、また、これから漏水する可能性のある小さなヒビにも浸透し補修することができる**のです。このバリュー工法®は、油や水分があっても施工が可能で、乾燥も早く、工期が短くなり、施設の利用者様の負担も軽減される為、施工させて頂いたお客様から大変評価を頂いています。

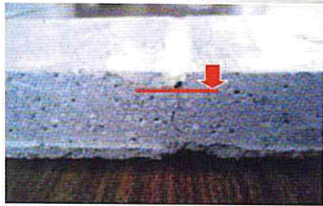
なぜバリュー工法®が選ばれているのか？その秘密は？ [詳しくは裏面へ](#)

架台クラックからの漏水・防止をピタッと止める「ミラクルプライマー®」を使用

屋上部分に設置することが多い太陽光発電パネルですが、経年劣化と共に、土台個所にヒビ等が発生し、漏水が発生することがあります。バリュー工法®では、土台の再設置などを行わず、簡単な塗装工事で漏水を止めることが可能です。当社独自のミラクルプライマー®は、漏水個所のヒビを埋めるだけでなく、これから漏水が起こる可能性がある小さなクラックの奥まで浸透し、漏水を予防することができます。

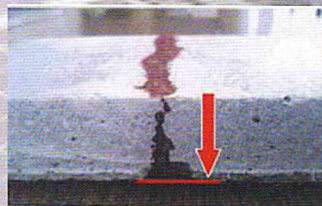
バリュー工法®の③つのメリット

- ① 工事期間の短縮、施工費用の削減が可能！
- ② コンクリートの中まで浸透し、確実に漏水を止める！
- ③ サビごと封じ込め、更なる腐食を防止！



他社製品

塗料は表面だけを塗装し、クラックの奥深くまで浸透していません。



当社ミラクルプライマー®

クラックの奥深く、小さなスキマまで浸透しています。

水性なのでクラックの隅々まで浸透し、ニオイもありません。乾けば強力に固まり、柔軟性もあるので、ヒビを補強します。

バリュー工法®のミラクルプライマー®は、亀裂や細かい隙間に浸透し、強力に固まりつつ柔軟性があります。したがって、ミラクルプライマー®加工を施したコンクリートは強度を増し、ヒビの発生を抑制します。

施工業者様の声

架台を支えるアンカ部から水が入り建物側に漏れるクレームが発生。太陽光パネルの設置では、屋上の防水シートを突き破り、アンカーを打つわけですから、予測できるトラブルではありましたが、コーキング処理も悪かったのも重なってか？予想以上に早くクレームになってしまいました。架台とパネルと配線ははずしてやり直すのがベストですが、そこまではできない。まずは、コーキングを剥がしてもう一度打ち直す処理を考えていました。しばらくすると漏れてくるのは分かっていたのですが、それ以外の方法が思いあたりませんでした。そんな時たまたま塗料メーカー主催のセミナーでミラクルプライマー®の話聞き、使えるのではないかと・・・小西さんに相談したところ、「現状のまま浸透接着できる」という事で、サンプルを作ってくれ確信しました。急ぎよお客様に材料変更を説明し、今月施工しました。架台を外さなくで防水処理ができたわけです。



太陽光パネル設置後の漏水は、大きな問題になっています。写真の現場では、2年半に渡り漏水が止まらない状況が続いていました。



あらゆる防水工事をしても漏水が止まらない中、全体に漏水ストッパーを塗り込みます。(MP-1000も併用し、二重の止水処理を実施)



受電のロスも防ぎながら、架台の腐食も同時に酸化防止持続処理ができます。「バリュー工法®」では、パネルも架台も外さずに施工が可能です。



施工後、漏水が止まっている状況が継続しており、高評価をいただいております。

「バリュー工法®」で漏水とサビのない笑顔の街に!!
株式会社バリュー・クリエイション

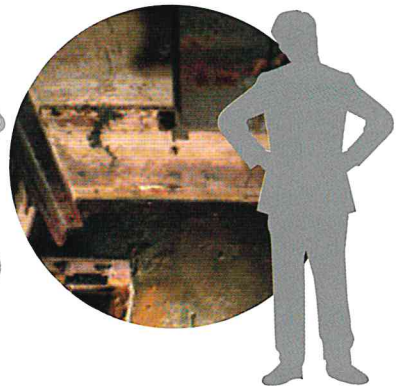
〒542-0081 大阪市中央区南船場3-12-21 心齋橋プラザビル新館4階

お問合せ TEL:06-6258-6168 FAX:06-6258-6170

E-mail:osaka@value-creation.co

<http://value-creation.co/> バリュー工法 検索

エレベーターピット内の 水たまり・漏水・サビ でお困りではありませんか？



エレベーターピット内の水たまり・漏水・錆びをそのまま放っておくと、
湿気による電気系統のケーブル劣化、電気機器の故障、鉄骨のサビ腐食により、エレベーターの使用停止、
場合によっては1000万円以上もの莫大なリニューアル費用がかかる可能性があります。

その問題 **バリュー工法®**で全て解決いたします！

- ① 通常の工事費用より低コスト
- ② 最短2日で補修工事完了
- ③ 部分補修も可能



バリュー工法®なら、補修工事を最短たったの2日で完了。エレベーターの停止日数が少ないので、入居者様の負担を軽減出来ます。ミラクルプライマー®の特性を活かした作業方法で、従来の工法よりも低コストで施工することが可能です。

施工事例 ① 大阪府中央区 エレベーターピット止水工事



＼エレベーターピットの漏水サビ腐食を防止！／

エレベーターの設備は法律で点検が義務付けられ、設備が検査に通らなくなれば交換・修繕の必要が発生します。当社のミラクルプライマー®を使ったバリュー工法®は、漏水を止めるだけでなく、エレベーター設備の腐食を止めることができ、設備の劣化を最小限に食い止めることができます。



なぜバリュー工法[®]なら、低コスト・短期間で漏水・サビ腐食防止が可能なのか？

「バリュー工法[®]」は、ミラクルプライマー[®]を使ったまったく新しい漏水・防蝕の工法です。ミラクルプライマー[®]は、コンクリートの奥深くまで浸透し、漏水の原因となるヒビ、また、これから漏水する可能性のある小さなヒビにも浸透し補修することができるのです。このバリュー工法[®]は、油や水分があっても施工が可能で、乾燥も早く、工期が短くなり、施設の利用者様の負担も軽減される為、施工させて頂いたお客様から大変評価を頂いています。

バリュー工法[®] 3つのメリット

- 1 工事期間の短縮、施工費用の削減が可能!
- 2 コンクリートの中まで浸透し、確実に漏水を止める!
- 3 サビごと封じ込め、更なる腐食を防止!

施工事例 2 カーリフト ピット防水

土間部のクラックから漏水しており、経年状況から昇降機土台部が腐食し、法定検査が通らず、昇降機全体をリニューアルしなければならず、1,000万円を超えるリニューアルの提案を受けておられました。ミラクルプライマー[®]により、漏水箇所を止め、止まったことを確認後にトップコート処理しました。樹脂の特性から酸化防止をすることができ、**リニューアルは必要なくなりました**。工期は4日、工事費は120万円です。過去2度の防水工事でも止まらなかった現場です。2012年7月施工、**3年以上経過しました現在も、漏水はありません**。

過去2度の防水工事でも
止まらなかった漏水
リニューアル費用1000万

バリュー工法[®]にて施工後
一切漏水なし
かかった費用120万のみ



お客様の声

エレベーターピットの水漏れやサビも、バリュー工法[®]で安価でしかも工期が短く、表面をハツル工事もせずすみしました! (2014年9月に工事を発注されたオーナー様)

普段からコストが突発的に発生するので、その対処をどうするかを日頃から考えていました。エレベーターはメンテナンスのお金がかかるし、突発的に掛かる時は大きなお金が出て行きます。今回も、メンテナンス会社から数回、水が漏れてる、錆びてるよ、修理が必要ですよと聞かされていましたが、それがどこまで重大な事なのかよく理解出来ていませんでした。今回はセミナーでミラクルプライマー[®]の防水工事のお話を聞いて、屋根の雨漏

りを治すのとどこが違うのかも詳しく聞けて、非常に合理的な工事だと思いました。うちはエレベーターが一基だから、工期が長いと利用者様にご迷惑をかけるので、それが短いのも気に入ったし、その上、表面をハツル工事もしなくていいとの事で、コストも思っていたより安かったです。いずれやらなければ行けないとは思っていたのでお願いしました。工事現場もキレイにしてくれて、今後の対策等も聞かせて頂けてよく解りました。



「バリュー工法[®]」で漏水とサビのない笑顔の街に!!
株式会社バリュー・クリエイション

〒542-0081 大阪市中央区南船場 3-12-21 心斎橋プラザビル新館 4階

お問合せ TEL:06-6258-6168 FAX:06-6258-6170

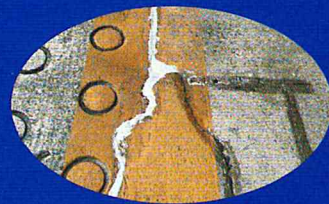
E-mail:osaka@value-creation.co

<http://value-creation.co/>

立体駐車場 パレット部分の サビ・腐食・漏水で

お困りのオーナー様・管理者様に朗報！

取り替えが必要なパレットでも、
短期間・安価で復旧可能！



もう防水工事、パレット入れ替えなど
高額な工事費用は必要ありません！！

それが…



バリュー工法®



漏水・サビによる腐食で、ボロボロになったパレット
しかし、取り替える必要はありません
バリュー工法®で全て解決できます！

錆びて、取り替えが必要なパレットも、取り替えなし・短期間でよみがえる！！

ミラクルプライマー®は3種ケレン（サビや汚れを落とす作業）のみで塗れるので、工期短縮！！



Before



After

施工例：立体駐車場のパレットサビ補修

なぜバリュー工法®なら、低コスト・短期間でパレットがよみがえるのか？

詳しくは裏面へ

パレットのサビ・腐食をピタッと封じ込める「ミラクルプライマー[®]」を使用

立体駐車場のパレットは、タイヤ当の摩擦で塗装がはげ、サビやすく、そのサビが進行すると穴が開き最悪パレットの交換が必要になる場合があります。そうなってしまうと数百万単位の費用が発生してしまいます。

バリュー工法[®]で補修・塗装することで、工期も最短で行え、お客様にも最小限のご負担できれいによみがえります。



通常のサビ止め塗料では、塩害地域など早ければ3ヶ月でサビが発生しますが、ミラクルプライマー[®]での酸化防止持続処理は、塗膜がはがれない限りサビは発生しません！だから、ミラクルプライマー[®]を使ったバリュー工法[®]ならパレット自体が長持ちするのです！

サビの奥深くまで浸透し、柔軟性がある強力な塗膜を形成することで、空気や水との接触を遮断しサビの進行を食い止めることが可能です。
【酸化防止持続処理】

また、下地作業では全てのサビを完全に除去する必要がなく、表面のサビを落とすだけで塗装が可能となり、作業に手間がかかりません。

バリュー工法[®]を
オススメする
5つの理由

- 1 塗装するだけで、パレットのサビ・腐食・漏水を食い止める！
- 2 パレット入れ替え工事も必要無し！仕上げも「ピッカピカ」。
- 3 部分補修だけ可能で、安価でご対応可能！
- 4 塗膜がはがれない限り、2度とサビない！
- 5 短期間で復旧出来るので、利用者様の負担も軽減

お客様の声

メンテナンス工事は時間と費用はもちろん、その間の契約者と交渉があったりで、なかなかスタート出来なかったんですが、今回の提案は工期が短くて、お客様にも、面倒なお知らせなどが要らなかったのが助かりました。価格も予算内だったので本当に良かったです。知り合いをご紹介しました。



雨が降ると下の車に錆び水がかり、クレームに…



短期間の工事で錆がなくなりました。

施工業者様の声

下地を塗る前に、手ケレン（サビや汚れを落とす作業）だけで大丈夫なのかと心配した。普段は、2時間程度、ケレンをするので鉄粉と騒音で近隣の苦情が必ずあった。今回はプロアールでゴミを飛ばしてそのまま塗るという事でやってみた。下地処理が40分程度で完了した。本来なら2時間はケレン作業が伴うところ、大幅に時間が削減出来た。通常のプライマーより乾燥も速く、上塗り施工もスグに出来て、なんといっても“くいつき”が非常に良いのでトップコートものりやすかった。



「バリュー工法[®]」で漏水とサビのない笑顔の街に！！
株式会社バリュー・クリエイション

〒542-0081 大阪市中央区南船場 3-12-21 心斎橋プラザビル新館 4階

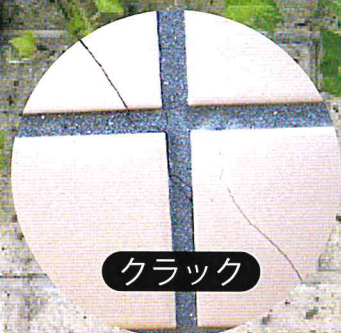
お問合せ TEL:06-6258-6168 FAX:06-6258-6170

E-mail:osaka@value-creation.co

<http://value-creation.co/>

外壁タイルの浮き・はがれ、ひび割れ、スキマからの雨漏りでお困りではありませんか？

「今すぐ外壁からの雨漏りを直したい！
でも高額な工事費を請求されそうで凄く不安…」
ご安心ください！



外壁タイルの浮きを簡単にピタッと止める！
従来の工法のようにタイルをはつらなくても OK!
今までに無かった画期的な工法があります！それが…



バリュー工法®

＼建物傷つけない！

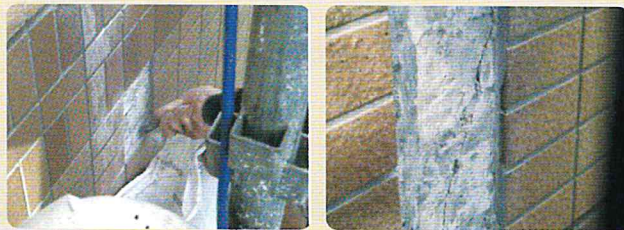
**外壁タイル
安心修復
サービス**

バリュー工法®なら目地にプライマーを注入するだけで OK

従来の工法の場合、タイルの浮きの解決方法には、タイルをはつることから始めなければならず、そのため費用と工期も掛かりました。さらにタイルを張り合わせる為には、色むらが起こる可能性もあります。バリュー工法®なら、目地にプライマーを注入するだけなので従来工法による問題の心配はございません。

＼比べてください 従来の工法とバリュー工法®との違い /

従来の工法



バリュー工法®



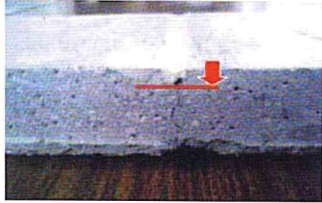
タイルが浮いている場合、通常は左記写真のようにタイルをはつる手間が必要でタイルの種類が変わるなどの問題点がありましたが、「バリュー工法®」では、右記写真のように目地に穴を開け、ミラクルプライマー® MP-1000 を注入する事で浸透固着し、漏水を止める事ができます。さらミラクルプライマー® MP-3000 を注入することで、タイルの浮きを止めることができるのです。



なぜ、バリュー工法[®]なら、外壁タイルの浮き・はがれ・クラックによる水漏れをピタッと食い止められるのか？

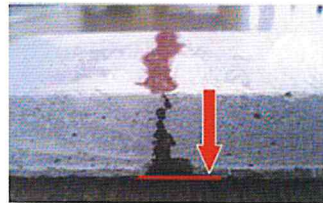
外壁クラックからの漏水・防止をピタッと止める「ミラクルプライマー[®]」を使用

漏水の原因となる外壁タイルの浮き・はがれ・クラックは、問題の箇所が発見しにくく、それゆえ、漏水して初めてその原因となる外壁の劣化に気づく事もしばしば。従来工法なら、タイルをはつる作業が必要ですが、バリュー工法[®]ならタイルをはつる作業なく漏水をピタッと止める事が出来ます。その秘密はミラクルプライマー[®]という特殊注入剤がクラックのすき間に素早く浸透し、強力で固まる点にあります。この特殊プライマーを活用したのがバリュー工法[®]の、他には真似出来無い独自の強みです。



他社製品

塗料は表面だけを塗装し、クラックの奥深くまで浸透していません。



当社ミラクルプライマー[®]

クラックの奥深く、小さなスキマまで浸透しています。

水性なのでクラックの隅々まで浸透し、ニオイもありません。乾けば強力で固まり、柔軟性もあるので、ヒビを補強します。

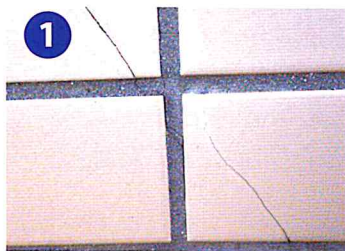
バリュー工法[®]のミラクルプライマー[®]は、亀裂や細かい隙間に浸透し、強力で固まりつつ柔軟性があります。したがって、ミラクルプライマー[®]加工を施したコンクリートは強度を増し、ヒビの発生を抑制します。

バリュー工法[®]の3つのメリット

- 1 工事期間の短縮、施工費用の削減が可能!
- 2 コンクリートの中まで浸透し、確実に漏水を止める!
- 3 タイルの張り替え不要!色むらなど見た目の心配なし!

施工事例 外壁タイル補修工事

茨城大学工学部N6棟 階段室前北側 雨漏り補修工事



建物外壁にクラック発生



タイルが浮いている個所の上部複数の目地に、注入穴を開け、ミラクルプライマー[®] MP-1000 を注入する。



内壁亀裂部から、注入したMP-1000がしみ出している。乾燥し固着後は漏水経路がふさがり、もう水が漏れることはありません



「バリュー工法[®]」で漏水とサビのない笑顔の街に!!

株式会社バリュー・クリエイション

〒542-0081 大阪市中央区南船場3-12-21 心斎橋プラザビル新館4階

お問合せ TEL:06-6258-6168 FAX:06-6258-6170

E-mail:osaka@value-creation.co

<http://value-creation.co/> バリュー工法 検索